

# İKTİSADA GİRİŞ

# A

2009 BS 2100-A

1. Aşağıdakilerden hangisi ekonomik analiz yapmanın iktisatçılara sağladığı yararlarından biridir?

- A) Toplum sal yapıya katkıda bulunma
- B) Gerçekleşen verileri derleme
- C) Diğer bilimlere katkıda bulunma
- D) Teori oluşturma
- E) Geleceğe dönük tahmin yapma

2. Aşağıdakilerden hangisi iktisatçılar tarafından kullanılan araştırma yöntemlerinin aşamalarından biri değildir?

- A) İktisat politikaları oluşturma
- B) Ahlaki değer yargıları ile uyumlaştırma
- C) Teoriyi test etme
- D) Gerçekleri toplama
- E) Teori oluşturma

3. Toplam fayda ve marjinal fayda ile ilgili olarak aşağıdaki ifadelerden hangisi yanlıştır?

- A) Toplam faydanın maksimum olduğu noktada marjinal fayda sıfırdır.
- B) Toplam fayda eğrisi azalan bir eğridir.
- C) Marjinal fayda, ilave tüketilen birimin sağladığı faydadır.
- D) Toplam fayda fonksiyonunun eğimi herhangi bir malın marjinal faydasını verir.
- E) Marjinal fayda eğrisi azalan bir eğridir.

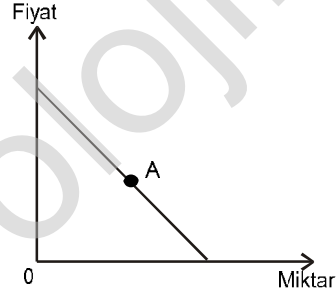
4. X ve Y gibi iki mal tüketen bir tüketicinin fayda maksimizasyonu koşulu aşağıdakilerden hangisidir? (MU marjinal fayda, P fiyat)

- A)  $\frac{MU_X}{P_X} = \frac{MU_Y}{P_Y}$
- B)  $MU_X \times P_X = MU_Y \times P_Y$
- C)  $MU_X = MU_Y$
- D)  $P_X = P_Y$
- E)  $(P_X + P_Y) = (MU_X + MU_Y)$

5. Diğer değişkenler sabitken, değişik fiyat düzeylerinde üreticilerin satmaya hazır oldukları mal ve hizmet miktarını gösteren eğri aşağıdakilerden hangisidir?

- A) Arz eğrisi
- B) Maliyet eğrisi
- C) Üretim eğrisi
- D) Satış eğrisi
- E) Endüstri eğrisi

6.



Yukarıdaki şekilde yer alan doğrusal talep fonksiyonunun orta noktasını ifade eden A noktasında talebin fiyat esnekliğinin değeri nedir?

- A)  $e > 0$
- B)  $e < 1$
- C)  $e = 0$
- D)  $e > 1$
- E)  $e = 1$

7. Bir malın talep edilen miktarının, bu malın fiyatı karşısındaki duyarlılığının ölçüsüne ne ad verilir?

- A) Talebin gelir esnekliği
- B) Çapraz talep esnekliği
- C) Talebin tercih esnekliği
- D) Talebin fiyat esnekliği
- E) Talebin ikame esnekliği

8. Devletin kira kontrolleri uygulayarak, kira bedellerini piyasa denge düzeyinin altında belirlemesi durumunda aşağıdakilerden hangisi ortaya çıkar?

- A) Talep > Arz olacağı için kıtlık
- B) Talep > Arz olacağı için artık
- C) Arz > Talep olacağı için kıtlık
- D) Arz > Talep olacağı için artık
- E) Arz = Talep olacağı için denge

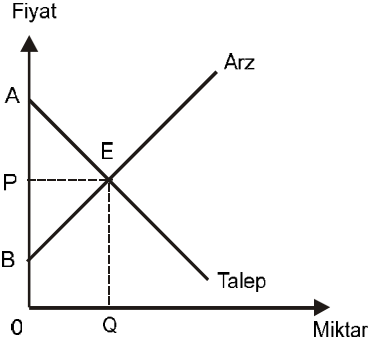
▲

◊

İzleyen sayfaya geçiniz.

2009 BS 2100-A

9.



Yukarıdaki şekle göre, aşağıdaki alanlardan hangisi tüketici rantını gösterir?

- A) APE
- B) PBE
- C) ABE
- D) PQQE
- E) A0QE

10. Emek miktarındaki bir birimlik değişimin toplam ürün miktarında meydana getirdiği değişmeye ne ad verilir?

- A) Azalan ürün
- B) Ölçek ürünü
- C) Marjinal fiziki ürün
- D) Maksimum ürün
- E) Ortalama fiziki ürün

11. Toplam fiziki ürünün maksimum olduğu noktada marjinal fiziki ürün değeri nasıldır?

- A) Maksimumdur.
- B) Sıfırdır.
- C) Artandır.
- D) Minimumdur.
- E) Azalandır.

12. Tam rekabet piyasasında marjinal gelir eğrisi aşağıdakilerden hangisi ile özdeş değildir?

- A) Birim başına gelir
- B) Talep
- C) Fiyat
- D) Toplam gelir
- E) Ortalama gelir

13. Tekelci bir firmanın kâr maksimizasyonu koşulu aşağıdakilerden hangisi dir?

- A) Ortalama gelir = Marjinal gelir
- B) Ortalama maliyet = Marjinal maliyet
- C) Marjinal gelir = Marjinal maliyet
- D) Ortalama gelir = Marjinal maliyet
- E) Toplam gelir = Toplam maliyet

14. Bir üretim faktörü olarak sermayenin geliri aşağıdakilerden hangisi dir?

- A) Hasıla
- B) Rant
- C) Faiz
- D) Kâr
- E) Ücret

15. Faktör piyasalarında faktör talebinin türev bir talep olması, aşağıdakilerden hangisinin faktör talebi üzerinde etkili olacağını ifade eder?

- A) Devletin arza müdahalesinin
- B) İkame faktörlerin fiyatının
- C) Mal piyasasındaki talebin
- D) Devletin talebe müdahalesinin
- E) Tamamlayıcı faktörlerin fiyatının

16. Satın alınan bir mal veya hizmetin, bu mal veya hizmet için herhangi bir bedel ödemeyen üçüncü kişilere sağladığı faydaya ne ad verilir?

- A) Dolaylı fayda
- B) Ortalama fayda
- C) Marjinal fayda
- D) Sosyal fayda
- E) Dışsal fayda

17. Toplumun tüm üyelerinin herhangi bir bedel ödmeden tüketebileceği ve bir kişinin tüketiminin bir başkasının tüketimine engel teşkil etmediği mallara ne ad verilir?

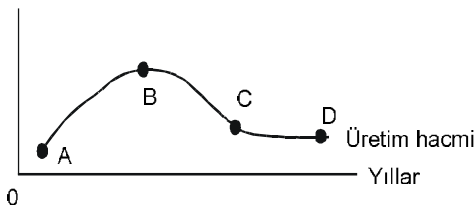
- A) Özel mallar
- B) Dışsal mallar
- C) Dolaylı mallar
- D) Kamusal mallar
- E) Marjinal mallar

2009 BS 2100-A

18. Çalışma ve gelir sağlama kararında olan bireylerin hizmetlerinden yararlanmak üzere çalıştırılmasına ne ad verilir?

- A) İşgücü
- B) İstihdam
- C) İşgücüne katılım
- D) Emek arzı
- E) Doğal üretim

19. % Değişim oranı



Yukarıdaki grafiğe göre, ekonominin canlanma dönemini işaret eden aralık aşağıdakilerden hangisidir?

- A) AB
- B) BC
- C) CD
- D) AC
- E) BD

20. Aşağıdakilerden hangisi gayrisafi milli hasılanın harcamalar yönünden hesaplanmasında göz önüne alınmaz?

- A) Tasarruf
- B) Tüketim
- C) Kamu harcamaları
- D) Yatırımlar
- E) İthalat

21. Aşağıdakilerden hangisi marjinal tüketim eğilimi (MPC) ile marjinal tasarruf eğilimi (MPS) arasındaki ilişkiyi gösterir?

- A)  $MPC + MPS = 0$
- B)  $MPC - MPS = -1$
- C)  $MPC / MPS = 1$
- D)  $MPC - MPS = 0$
- E)  $MPC + MPS = 1$

22. Yatırım harcamalarının gelirden bağımsız olan kısmına ne ad verilir?

- A) Hızlandırılmış yatırım
- B) Uyarılmış yatırım
- C) Otonom yatırım
- D) Planlanmış yatırım
- E) Bağımsız yatırım

23. Klasik iktisatçılara göre, tasarruflara eşitleyen yatırımları aşağıdakilerden hangisidir?

- A) Fiyatlar genel düzeyi
- B) Döviz kuru
- C) Marjinal tüketim eğilimi
- D) Vergi oranı
- E) Faiz oranı

24. Aşağıdakilerden hangisi gelir-harcama akımına yapılan bir enjeksiyon niteliği taşır?

- A) Vergiler
- B) İthalat
- C) Para arzı
- D) Tasarruflar
- E) İhracat

25. Denk bütçe çarpanının sayısal değeri aşağıdakilerden hangisidir?

- A) -1
- B) 0
- C) 1
- D) 10
- E) 100

26. Marjinal tüketim eğiliminin (MPC) 0,90, marjinal ithal eğiliminin (MPI) 0,10 olarak tahmin edildiği bir ekonomide, gelirin 100 milyon TL artırılabilmesi için vergilerin kaç milyon TL azaltılması gerekir?

- A) 20
- B) 25
- C) 50
- D) 75
- E) 100

2009 BS 2100-A

27. Aşağıdakilerden hangisi Gresham Yasasını ifade eder ?

- A) Her arz kendi talebini yaratır.
- B) Piyasalar otomatikman dengeye gelir.
- C) Kötü para iyi parayı piyasadan kovar.
- D) Para arzı değişimleri aynı yönde ve oranda fiyatlara yansır.
- E) Para nötrdür.

28. Bir bankanın verdiği krediler banka bilançosunun hangi kısmında izlenir?

- A) Yükümlülük niteliğinde olduğu için aktifte
- B) Varlık niteliğinde olduğu için aktifte
- C) Hem varlık, hem yükümlülük niteliğinde olduğu için nazım hesaplarda
- D) Yükümlülük niteliğinde olduğu için pasifte
- E) Varlık niteliğinde olduğu için pasifte

29. Para dışındaki diğer finansal varlıkların değeri konusundaki belirsizlik nedeniyle elde tutulmak istenen para miktarına ne ad verilir ?

- A) İhtiyat amaçlı para talebi
- B) Doğal para talebi
- C) Envanter amaçlı para talebi
- D) İşlem amaçlı para talebi
- E) Spekülatif para talebi

30. Para miktarındaki değişikliklerin üretim miktarı üzerinde bir etkisinin olmayıp, sadece fiyatları değiştirmesine ne ad verilir ?

- A) Parasal aktarma
- B) Paranın nörlüğü
- C) Para dönüşüm süreci
- D) Para aktivitesi
- E) Parasal boşluk

31. I. Para arzını kıstak  
II. Kamu harcamalarını artırmak  
III. Vergileri azaltmak

Yukarıdaki iktisat politikası değişikliklerinden hangileri daraltıcı iktisat politikaları bağlamında değerlendirilebilir ?

- A) Yalnız I
- B) I ve II
- C) I ve III
- D) II ve III
- E) I, II ve III

32. Toplam arz-toplam talep analizine göre, genişlemeci bir para politikasının kısa dönemde gelir ve fiyatlar üzerinde yaratacağı etki aşağıdakilerden hangisi dir ?

- A) Fiyatlar ve gelir değişmez.
- B) Fiyatlar düşer, gelir artar.
- C) Fiyatlar artar, gelir düşer.
- D) Fiyatlar ve gelir düşer.
- E) Fiyatlar ve gelir artar.

33. Aşağıdakilerden hangisi "ithalata rakip mallar" kavramını tanımlamak için kullanılabilir ?

- A) Dış ticarete konu olmayan mallar
- B) Yurtdışında üretilen ve ülkede üretimi söz konusu olmayan mallar
- C) Üretiminde tekelci güce sahip olunan mallar
- D) Yerli firmalar tarafından üretilen ve aynı zamanda ithali de yapılan mallar
- E) Yabancı firmalar tarafından üretilen ve aynı zamanda ihracı da yapılan mallar

34. Karşılaştırmalı üstünlüğe sahip olunan mal ve hizmetlerin üretiminde, artan maliyetler nedeniyle ortaya çıkan tam olmayan uzmanlaşmaya ne ad verilir ?

- A) Artan uzmanlaşma
- B) Sınırlı uzmanlaşma
- C) Nispi uzmanlaşma
- D) Mutlak uzmanlaşma
- E) Yoğun uzmanlaşma

35. Aşağıdakilerden hangisi teknolojik yenilik yaratma potansiyelini artırır ?

- A) İşgücü arzının artması
- B) İstihdam hacminin genişlemesi
- C) Nüfus artışının hızlanması
- D) Nüfusun eğitim düzeyinin artması
- E) Üretimde kullanılan ithal girdi oranının artması

36. Gelişmekte olan ülkelerin en temel ortak özelliği aşağıdakilerden hangisi dir ?

- A) Bağımsız merkez bankası
- B) Düşük faizler
- C) İlimli enflasyon
- D) Düşük kişi başına GSMH
- E) Yüksek döviz rezervleri